



## Общие сведения

Прочитать это руководство, прежде чем работать с изделием. Руководство содержит важную информацию, касающуюся вашей личной безопасности. Это руководство должны прочитать и освоить все, кто работает с изделием на любой стадии его эксплуатации.

## Подлежащая соблюдению документация

Вся документация в объеме поставки согласно данной инструкции по эксплуатации подлежит соблюдению. Ее необходимо соблюдать наряду с данной Инструкцией по эксплуатации для обеспечения безопасного обращения с изделием.

## Назначение документа

В настоящей инструкции по монтажу описывается переоборудование изделия.

Инструкция содержит необходимую информацию о надлежащем переоборудовании изделия.

### ⚠ ОСТОРОЖНО



#### Протекающие батареи

Жидкости из батарей и их пары являются вредными для окружающей среды, разъедающими и ядовитыми! Они причиняют травмы и материальный ущерб!

Следовать указанным ниже требованиям:

- Перед устранением утечек в закрытых помещениях обеспечить хорошее проветривание
- Носить защитные очки и защитные перчатки
- Не допускать попадание жидкостей из батареи в системы снабжения питьевой водой
- Использовать только сухие обтирочные концы без моющего средства
- Утилизировать батареи согласно требованиям экологии

### ⚠ ОСТОРОЖНО



#### Масла, консистентные смазки

Масла и консистентные смазки наносят вред окружающей среде!

- Масла и консистентные смазки не должны попадать в системы снабжения питьевой водой. Принять соответствующие меры
- Следовать требованиям национальных паспортов безопасности
- Утилизировать масла и консистентные смазки как спецотходы, даже если они присутствуют в малых количествах



## Конструкция 401 mod

Изделие включает в себя следующие компоненты:

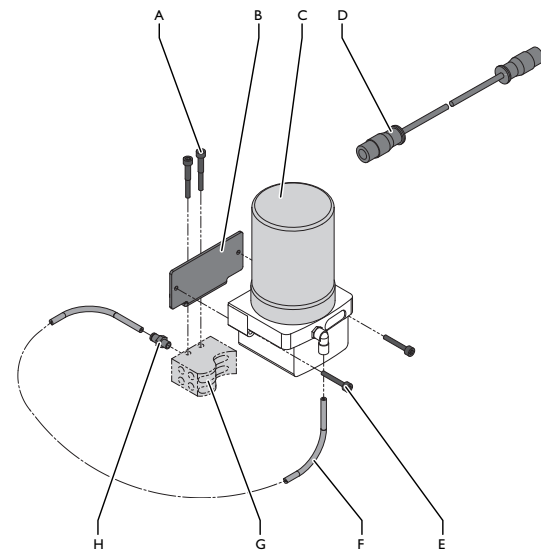


Рис. 1-1 Конструкция 401 mod

- |   |                   |   |                              |
|---|-------------------|---|------------------------------|
| A | Крепежный винт    | E | Винт                         |
| B | Кронштейн         | F | Гидравлический шланг         |
| C | FlexxPump 401 mod | G | Прогрессивный распределитель |
| D | Переходный кабель | H | Резьбовой штуцер             |

## Конструкция 401B

Изделие включает в себя следующие компоненты:

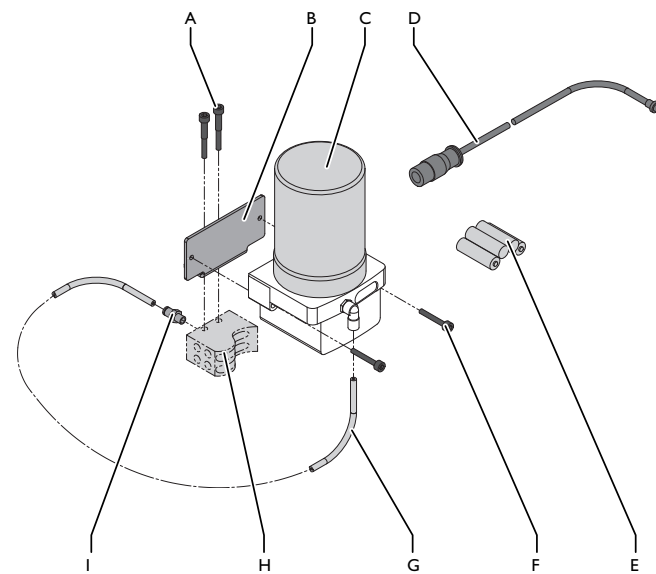


Рис. 1-2 Конструкция 401B

- |   |                     |   |                              |
|---|---------------------|---|------------------------------|
| A | Крепежный винт      | F | Винт                         |
| B | Кронштейн           | G | Гидравлический шланг         |
| C | FlexxPump 401B      | H | Прогрессивный распределитель |
| D | Светодиодный кабель | I | Резьбовой штуцер             |
| E | Батарея             |   |                              |



## Транспортировка

Избегать при транспортировке автоматической системы смазки сильных толчков и сотрясений.

## Отремонтировать поврежденную упаковку

Ремонтировать поврежденные упаковочные единицы следующим образом:

- 1 Отделить упаковочную единицу
- 2 Проверить батареи
- 3 При поврежденных батареях:
  - 3.1 Связаться с изготовителем по телефону на указании по транспортировке
  - 3.2 Следовать инструкциям изготовителя
- 4 При неповрежденных батареях:
  - 4.1 Переупаковать батареи
  - 4.2 Нанести указание по транспортировке для литиевой батареи на упаковочную единицу

Упаковочная единица отремонтирована.

## Требования

Утилизировать упаковку в соответствии с местными правилами утилизации. Утилизация

Проверить предмет поставки

По сопроводительной документации проверить объем поставки. Проверить изделие на отсутствие повреждений. О возникших при транспортировке повреждениях немедленно сообщить.

интерфейсы

Убедиться в наличии и работоспособности требуемых интерфейсов. Сведения для заказа подсоединительного кабеля.  
Требуемые интерфейсы:

Интерфейс	401 mod	401B
Смазочная шестеренка для зубчатых зацеплений и смазочный элемент для шинных направляющих	X	X
Соединительный кабель M12x1, 4-полюсн. нужной длины	X	
ПЛК	X	

Табл. 1-1 Интерфейсы

Место монтажа

К месту монтажа предъявляются следующие требования:

- Исходная смазки Mometalib должна быть в комплекте
- Достаточная устойчивость
- Чтобы уменьшить образование конденсата, корпус не должен подвергаться действию прямых солнечных лучей и/или теплового излучения



DE



EN



ES



FR



IT



RU



ZH



PL



## Обозначение изделия

Каждое изделие обозначено фирменной табличкой.

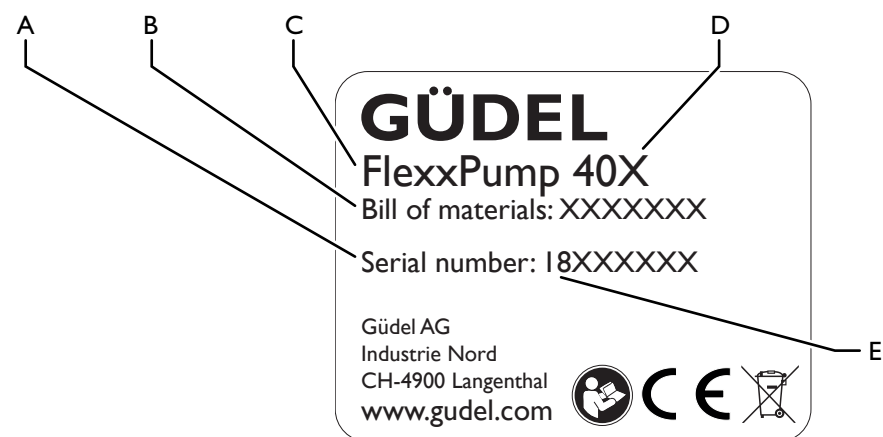


Рис. 1-3

Фирменная табличка

- |   |                      |   |  |
|---|----------------------|---|--|
| A | Номер серии          | D | Тип насоса   |
| B | Номер артикула       | E | Год изготовления (первые две цифры серийного номера) |
| C | Наименование изделия |   |  |

Фирменная табличка прикреплена на правой стороне корпуса. Гидравлические выходы обозначены выгравированными номерами.

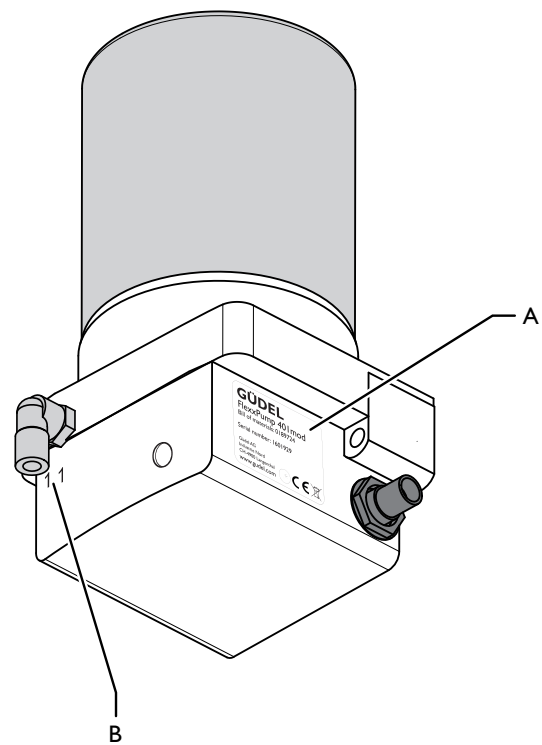


Рис. 1-4

Обозначения изделий

- |   |                               |
|---|-------------------------------|
| A | Фирменная табличка            |
| B | Номера гидравлических выходов |