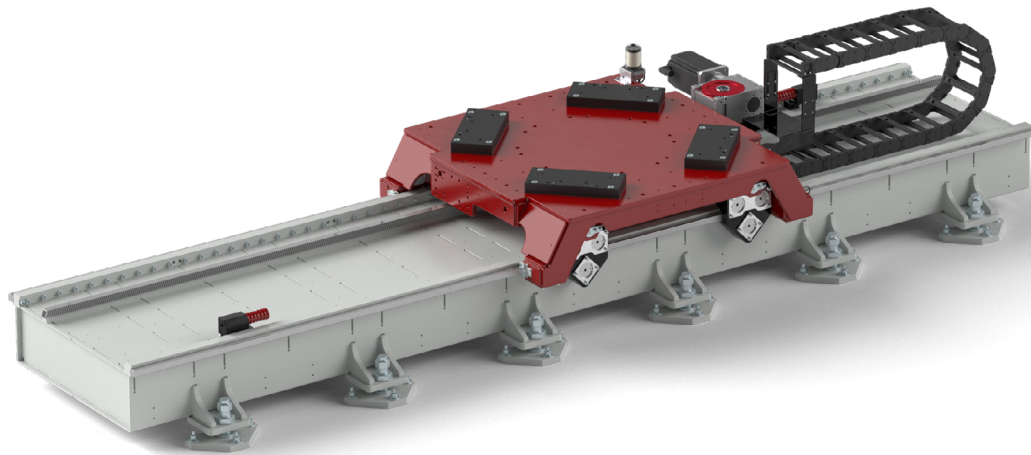


Schwerlast TrackMotion

Der Herkules in der Produktion Für die schweren Roboter – die Verfahrachse TMF-5



Die Verfahrachse TMF-5

Mit der Produktreihe TMF im Bereich Schwerlasten treibt Güdel die reibungslosen Produktionsprozesse weiter voran. Die TMF-5 wurde speziell für schwere Industrieroboter entwickelt. Das TMF-5 bewegt eine statische Traglast von über zehn Tonnen und Knickarmroboter inkl. Nutzlast von über sechs Tonnen.

Auf der TMF-5 fahren bis zu vier Wagen. Die sich auf der TMF-5 befindenden Industrieroboter können eine Traglast von bis zu 1300 kg bewegen. Dies ermöglicht eine vollflexible Nutzung im Bereich Schwerlast. Mit ihrer siebten Achse eröffnet die TMF-5 neue Arbeitseinsätze im Produktionsprozess.



Verfahrachse TMF-5 mit ABB



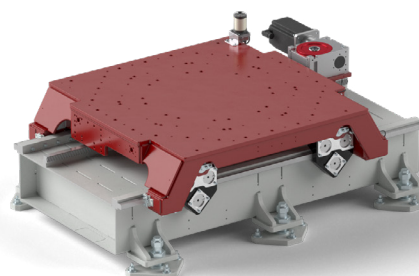
Verfahrachse TMF-5 mit FANUC



Verfahrachse TMF-5 mit KUKA

TMF-5 bewegt die schweren Industrieroboter:

ABB IRB 8700
 Fanuc M-1000-iA
 Kuka KR 1000 titan



Industrieroboter anderer Hersteller auf Anfrage.

Diese Eigenschaften der TMF-5 von Güdel überzeugen:

Statische Traglast	11 680 kg
Robotergewicht inkl. Nutzlast	6300 kg
Anzahl der Wagen	bis 4
Führungssystem	Schwerlastführungssystem mit Schwerlast Laufschiene und Doppelrollenböcken.
Antriebssystem	Zahnstangen und Ritzel schrägverzahnt und gehärtet. Güdel Getriebe HPG 120. Motoren standardmässig von ABB, Fanuc und Kuka, weitere Motorenmodelle auf Anfrage.
Länge und Hub	Länge Verfahrachse von 3 m bis 100 m in 1 m Schritten. Hübe von 1 m bis 98 m.
Sockel	Standard Sockelhöhen 200 mm / 300 mm / 400 mm / 500 mm
Bodenbefestigung	Ankerplatte und Ankerstange mit Bodennivelierungsset. Bodendicke mind. 200mm. Druckaufnahme von 5t/m ² . Betonqualität mind. C20/25 (250kp/cm ²)
Lärmemission	max. ≤ 80 DB(A)

Güdel Group

Die Güdel Group ist Hersteller von hochpräzisen Maschinenkomponenten und Anbieter von anspruchsvollen Automatisierungslösungen. Die Produktpalette reicht von Linearführungen, Zahnstangen, Ritzeln und Getrieben über Linearachsen hin zu Portalrobotern. Die Produkte stellt Güdel zu Systemen mit besondere-

rer Steuerungsintelligenz und zu kompletten Anlagen zusammen, die in den Branchen Automobil, Reifen, Metall, Eisenbahn, Intralogistik, Pharma, erneuerbare Energien, Holz, Luft- und Raumfahrt zum Einsatz kommen. Die Güdel Technologie zeichnet sich durch Innovation, Qualität und Modularität aus.