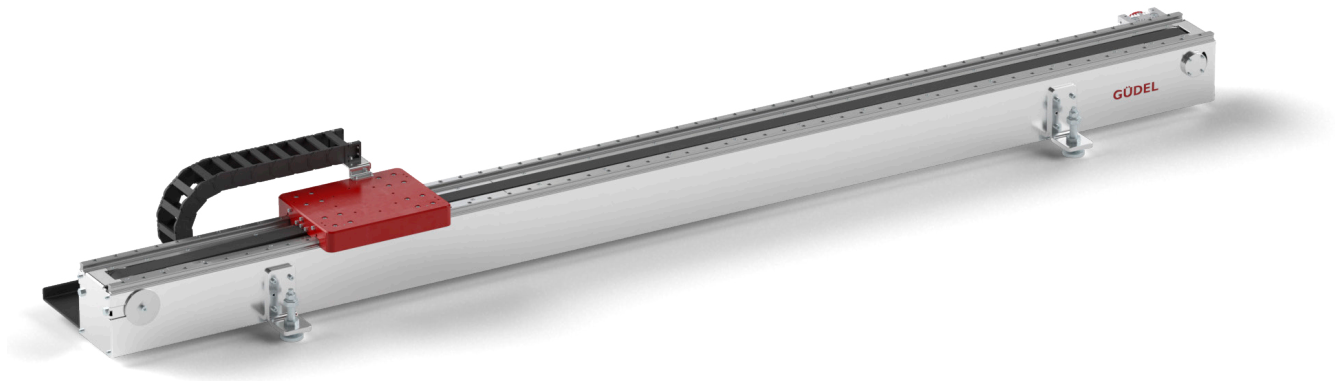


Robotics

Positionierachse

CoboMover CMF – Linearachse für Cobots



Verfahrachse für Cobots

Die Güdel CoboMover Linearachse wird eingesetzt, um den Arbeitsbereich eines Cobots auf bis zu 5 Meter zu erweitern. Dadurch kann dieser mehrere Arbeitsstationen bedienen und weitere Aufgaben übernehmen. Der in der Schweiz entwickelte und gebaute CoboMover leistet zuverlässige Arbeit in den Bereichen Schweißen, Maschinenbeschickung und Maschinenbedienung.

Auch logistische Aufgaben wie Verpacken und Palettieren sind mögliche Einsatzgebiete. Der CoboMover ist ein guter Partner für Montagearbeiten und Oberflächenbearbeitung. Güdel hat die siebte Achse für Cobots von Grund auf neu konzipiert und mit über 70 Jahren Erfahrung im Bereich der Lineartechnik ein sicheres und zuverlässiges Produkt auf den Markt gebracht. Sollte dennoch einmal etwas nicht zufriedenstellend sein, hilft unser weltweiter Service gerne weiter.

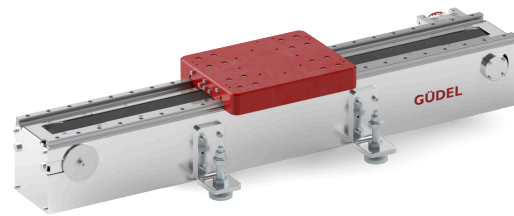


Bodenverfahrachse CoboMover CMF
mit Fanuc Cobot CRX-10iA

CoboMover bewegt folgende Cobots:

Fanuc CRX-5iA, -10iA, -10iA/L, -20iA/L

Montage-Position (Roboter/Cobot-Position)
0° und 180° möglich.



Diese Eigenschaften des CoboMover von Güdel überzeugen:

Robotergewicht inkl. Nutzlast	78 kg
Führungssystem	Profilführungsschienen
Antriebssystem	Zahnriemen und Winkelgetriebe HPG045, ausgelegt auf Motoren von Fanuc
Hub	1000, 2000, 3000, 4000, 5000 mm
Bodenbefestigung	Bodennivelierungsset mit Ankerstange
Lärmemission	max. ≤ 80 DB(A)
Max. Geschwindigkeit	2 m/s
Max. Beschleunigung	2 m/s ²
Wiederholgenauigkeit	± 0.05 mm

Güdel Group

Güdel ist ein 1954 gegründetes international tätiges Schweizer Industrieunternehmen. Als einer der weltweit führenden Anbieter von Lösungen für die industrielle Automatisierung bietet Güdel den Kunden alles aus einer Hand: Von hochpräzisen Maschinenkomponenten bis hin zu schlüsselfertigen Automatisierungslösungen in den Märkten Automobil, Eisenbahn, Logistik und Werkzeugmaschinen.

Die Güdel Technologie zeichnet sich durch Innovation, Modularität und Qualität aus. Weltweit beschäftigt Güdel rund 1000 Mitarbeitende an über 20 Standorten. Seit der Gründung befindet sich die Unternehmensgruppe im Besitz der Eigentümerfamilie.