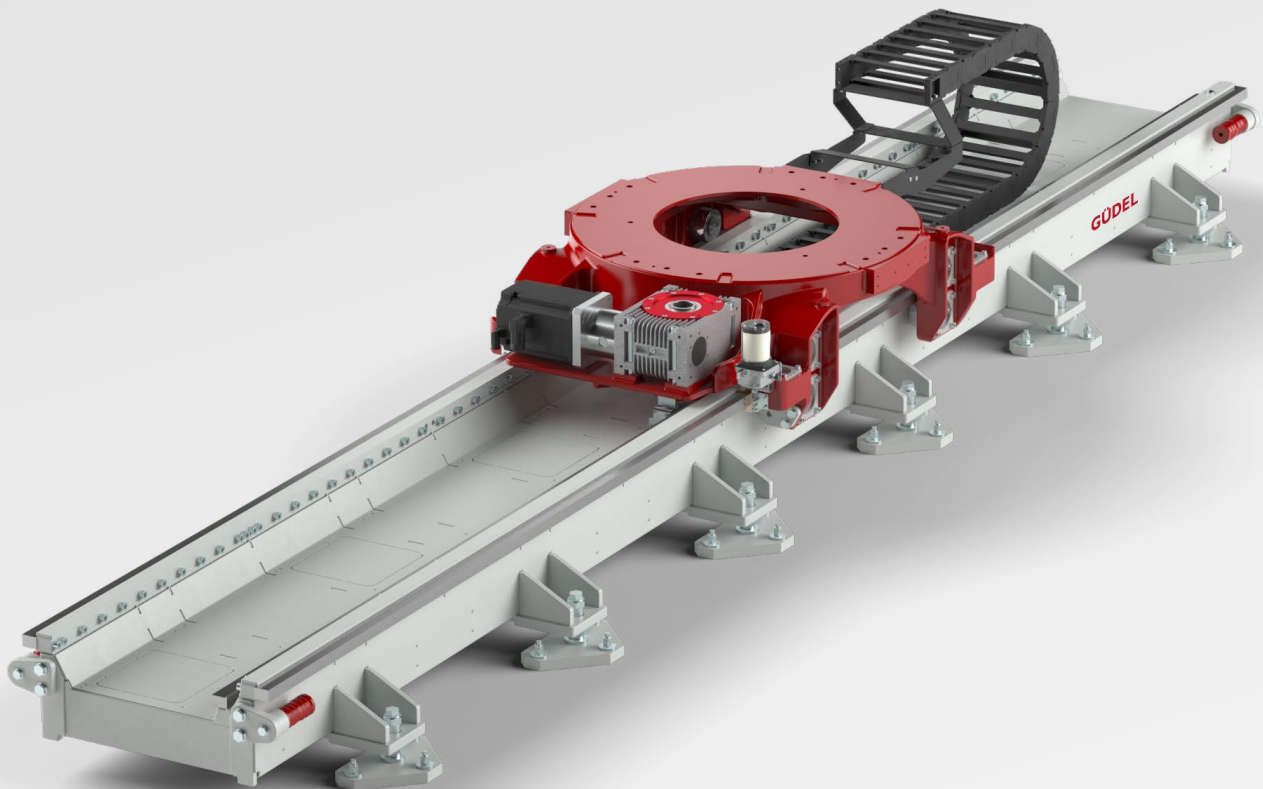


TMF-4-B

Spécialement développé pour le segment «caisse en blanc»



AVANTAGES

L'EXCELLENCE TECHNIQUE



Le TMF-4-B est un axe de translation pour robots spécialement développé pour le segment «caisse en blanc» du marché de l'automobile et conçu pour une gamme spécifique de robots de manutention et de soudage. La longue expérience de Güdel AG sur le marché automobile lui a permis de créer un produit répondant en tous points aux demandes des clients. Comme pour tous les produits TrackMotion de Güdel, la précision et la rigidité sont exceptionnelles. Le TMF-4-B déplace votre robot exactement comme vous en avez besoin.

UNE PLANIFICATION SIMPLE

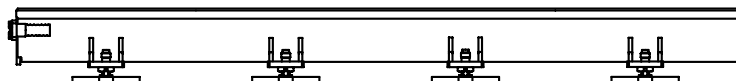
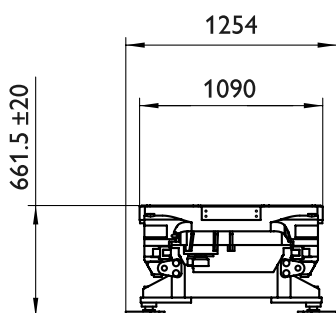
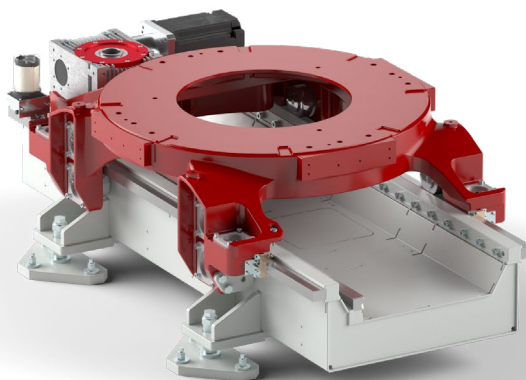


Ce produit standardisé est conçu pour répondre aux exigences de cette application spécifique. Cela permet de réduire les moyens mis en œuvre pour la planification et l'ingénierie au moment de la réalisation. Comme le TMF-4-B est un axe de taille unique, cette solution d'entraînement s'adapte au déplacement d'un large éventail de robots. Le TMF-4-B est livré avec un configurateur simple qui vous permet de réaliser une configuration de l'axe répondant précisément à vos besoins. La possibilité de télécharger immédiatement les modèles 3D générés accélère encore votre phase de planification.

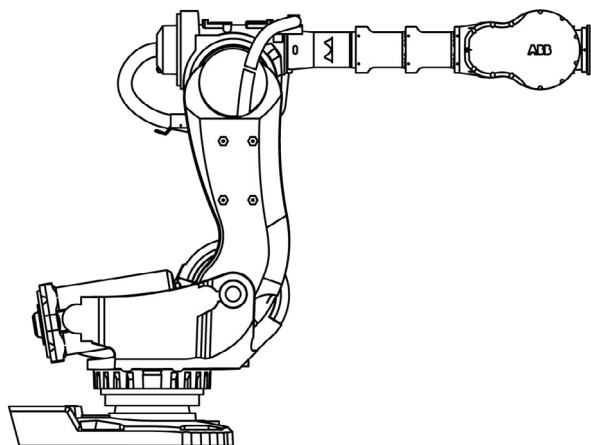
UNE INSTALLATION RAPIDE



Des lignes de production établies dans le monde entier permettent une fabrication rapide. Il en résulte une réduction des délais de livraison et, par conséquent, une plus grande flexibilité. Aussi bien les délais de livraison que les travaux de mise en service ont pu être réduits grâce au nouveau système d'ancrage du TMF-4-B qui supprime toute soudure et permet de gagner du temps.

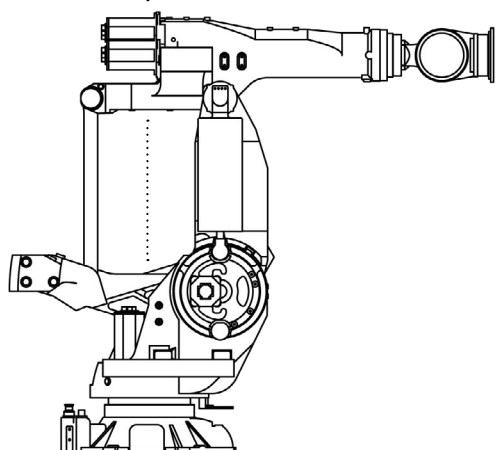


COMPATIBLE AVEC PLUS DE 100 ROBOTS



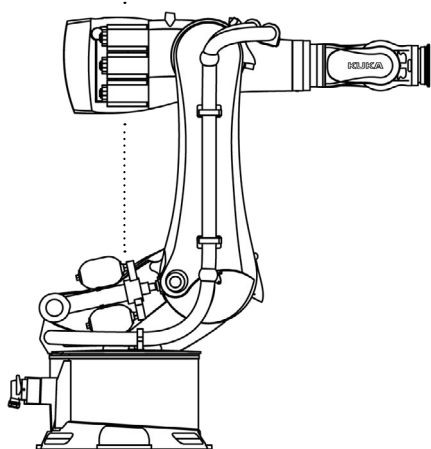
ABB

Série	Série
IRB6640	IRB6710
IRB6650	IRB6720
IRB6660	IRB6730
IRB6700	IRB6740
	IRB7600



FANUC

Série
R-2000
M-900

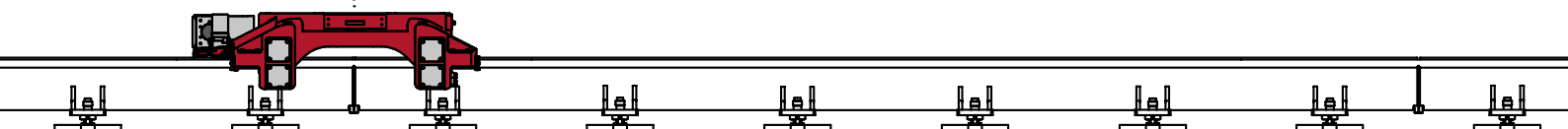


KUKA

Série
Quantec
Fortec
Fortec-ultra



Voir le site web
<https://www.gudel.com/tmf-4-b/>



TMF-4-B : Axe de processus robotisé optimisé pour la fabrication brute de carrosseries. Güdel propose en outre une solution pour presque toutes les applications. Nous avons ainsi dans notre assortiment des 7e axes adaptés aux petits robots jusqu'aux plus grands robots articulés.

Nos équipes professionnelles dans plus de 20 pays vous accompagnent tout au long de votre chaîne de création de valeur. De la planification à la vente, de la gestion de projet à la maintenance et au rééquipement, Güdel est toujours à vos côtés.

Güdel Group AG
Gaswerkstrasse 26
4900 Langenthal
Switzerland
+41 62 916 91 91
info@ch.gudel.com

Nous sommes là pour vous.
Dans le monde entier.

