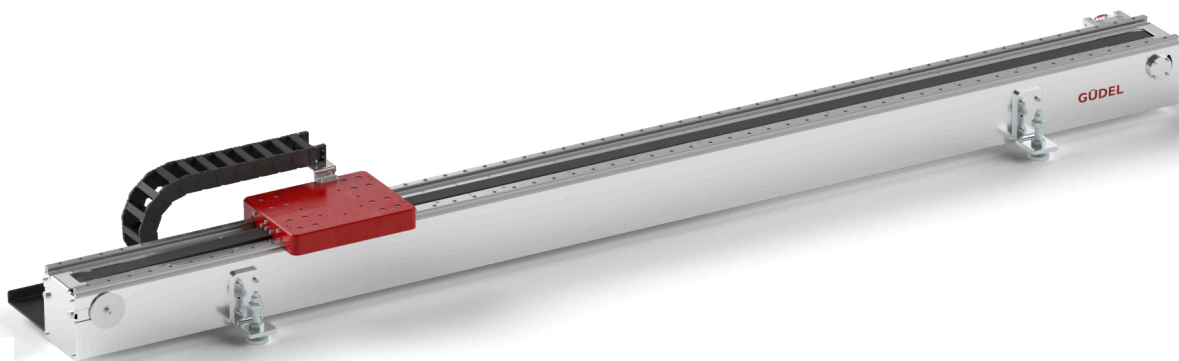


Robotics

## Positionierachse

# CoboMover CMF – Linearachse für Cobots und kleine Industrie-Roboter



### Verfahrachse für Cobots

Die Güdel CoboMover Linearachse wird eingesetzt, um den Arbeitsbereich eines kleinen Industrieroboters oder Cobots auf bis zu 5 Meter zu erweitern. Dadurch kann dieser mehrere Arbeitsstationen bedienen und weitere Aufgaben übernehmen. Der in der Schweiz entwickelte und gebaute CoboMover leistet zuverlässige Arbeit in den Bereichen Schweißen, Maschinenbeschickung und Maschinenbedienung.

Auch logistische Aufgaben wie Verpacken und Palettieren sind mögliche Einsatzgebiete. Der CoboMover ist ein guter Partner für Montagearbeiten und Oberflächenbearbeitung. Güdel hat die siebte Achse für Cobots von Grund auf neu konzipiert und mit über 70 Jahren Erfahrung im Bereich der Lineartechnik ein sicheres und zuverlässiges Produkt auf den Markt gebracht. Sollte dennoch einmal etwas nicht zufriedenstellend sein, hilft unser weltweiter Service gerne weiter.



Bodenverfahrachse CoboMover CMF mit ABB Cobot



Bodenverfahrachse CoboMover CMF mit Fanuc Cobot CRX-10iA



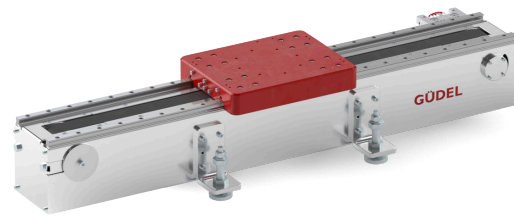
Bodenverfahrachse CoboMover CMF mit Kuka Cobot

## CoboMover bewegt unter anderem folgende Cobots:

Fanuc CRX-5iA, -10iA, -10iA/L, -20iA/L

Montage-Position (Roboter / Cobot-Position)  
0° und 180° möglich.

Weitere Hersteller oder Typen auf Anfrage  
oder siehe Linear Track Selection Tool



## Diese Eigenschaften des CoboMover von Güdel überzeugen:

<b>Robotergewicht inkl. Nutzlast</b>	78 kg
<b>Führungssystem</b>	Profilführungsschienen
<b>Antriebssystem</b>	Zahnriemen und Winkelgetriebe HPG045, ausgelegt auf Motoren von Fanuc
<b>Hub</b>	1000, 2000, 3000, 4000, 5000 mm
<b>Bodenbefestigung</b>	Bodennivelierungsset mit Ankerstange
<b>Lärmemission</b>	max. ≤ 80 DB(A)
<b>Max. Geschwindigkeit</b>	2 m/s
<b>Max. Beschleunigung</b>	2 m/s <sup>2</sup>
<b>Wiederholgenauigkeit</b>	± 0.05 mm

## Güdel Group

Güdel ist ein 1954 gegründetes international tätiges Schweizer Industrieunternehmen. Als einer der weltweit führenden Anbieter von Lösungen für die industrielle Automatisierung bietet Güdel den Kunden alles aus einer Hand: Von hochpräzisen Maschinenkomponenten bis hin zu schlüsselfertigen Automatisierungslösungen in den Märkten Automobil, Eisenbahn, Logistik und Werkzeugmaschinen.

Die Güdel Technologie zeichnet sich durch Innovation, Modularität und Qualität aus. Weltweit beschäftigt Güdel rund 1000 Mitarbeitende an über 20 Standorten. Seit der Gründung befindet sich die Unternehmensgruppe im Besitz der Eigentümerfamilie.